

Инклюзивные проекты Сбербанка

Зачем Сбербанку инклюзия?



Более **12** миллионов людей
в России с инвалидностью
и 40 миллионов –
маломобильных граждан

80% из них –
клиенты
Сбербанка*

Сбербанк запустил проект осознанной
технологичной проверки своих услуг и сервисов

Цель
адаптации



сделать каждого клиента Сбербанка
с безграничными возможностями

Костюм GERT – что это такое



Костюм GERT – это технологичные симуляторы различных форм инвалидности (зрение, слух, опорно-двигательный аппарат) и заболеваний.

Изобретен в Великобритании по заказу медицинских вузов для подготовки врачей, изучения заболеваний, более эффективной диагностики и эмпатии к пациентам.

Сбербанк первым в России закупил эти костюмы для проверки адаптации своих услуг и сервисов



- Первый в мире проверил свои сервисы и услуги с помощью костюма GERT
- Разработал специальное программное обеспечение, которое позволят получать уведомления о том, что клиент, нуждающийся в особом сервисе и условиях доступности, прибывает в отделение банка



- Наборы для клиентов с ослабленным зрением, страдающих артритом или иным образом ограниченных в движениях



- Глухие клиенты имеют возможность бесплатно два раза в год при проведении консультаций в банке привлечь к беседе профессионального сурдопереводчика

Костюм GERT

Утяжелители на руки

ограничивают подвижность
2 x 1 кг



Перчатки

ухудшают мелкую моторику
2 x 125 г



Перчатки

со специальным датчиком имитируют тремор рук



Утяжеляющий жилет

ограничивает подвижность
14-15 кг



Наушники
снижают остроту слуха
400 г



Корсет для фиксации шеи затрудняет поворот головы
100 г



Накладки на локти
усложняют сгибание/разгибание рук
2 x 100 г



Накладки на колени
усложняют сгибание/разгибание ног
2 x 400 г



Сменные гигиенические чехлы
для шейного корсета
100 г



Утяжелители на ноги
увеличивают физическую нагрузку
2 x 1,5 кг



Глаукома



Макулярная дегенерация



Одностороннее отслоение сетчатки



Диабетическая ретинопатия



Катаракта



Пигментный ретинит



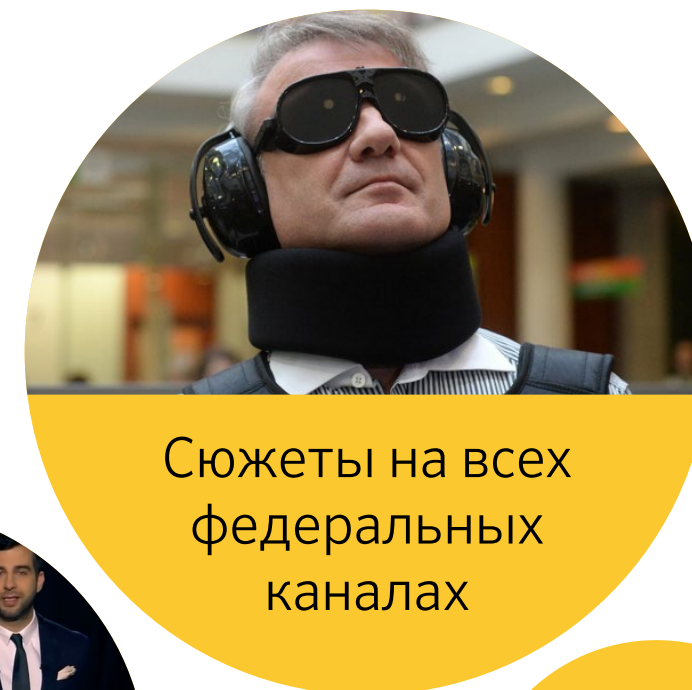
Очки

имитируют заболевания глаз
150 г

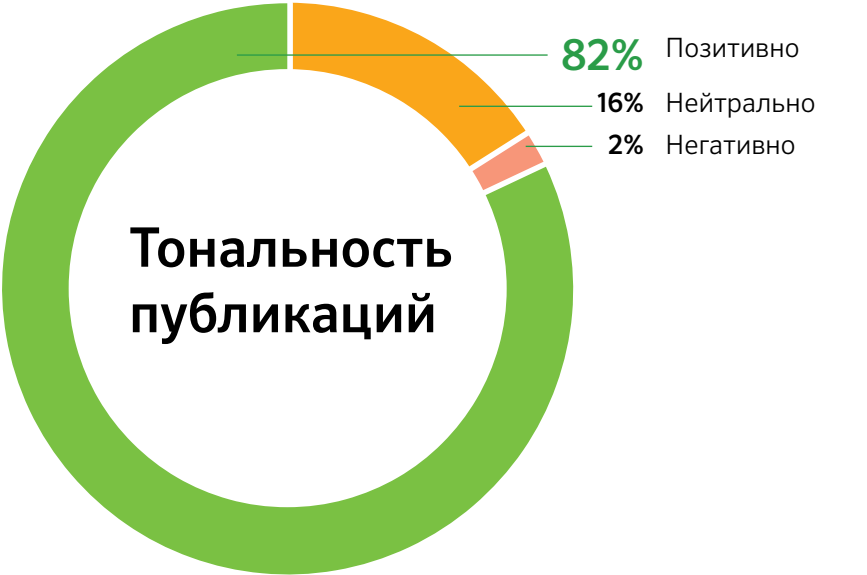
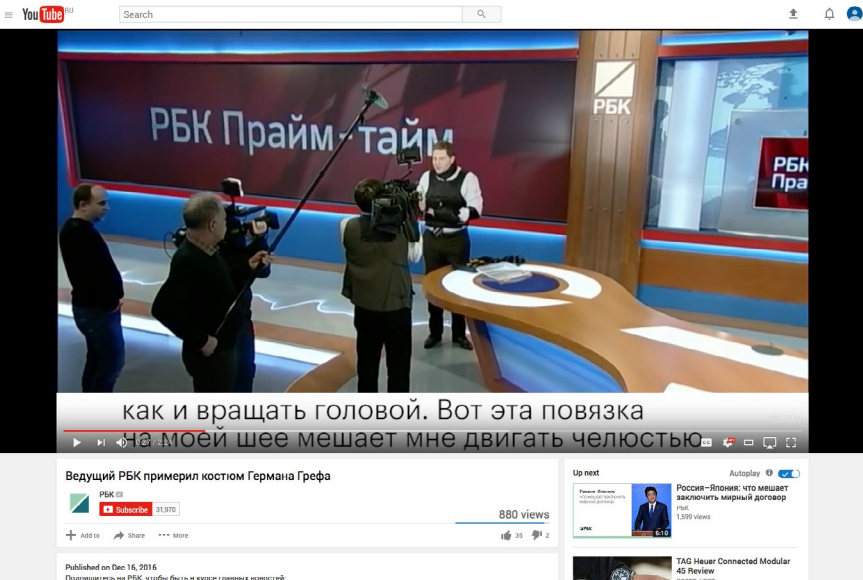
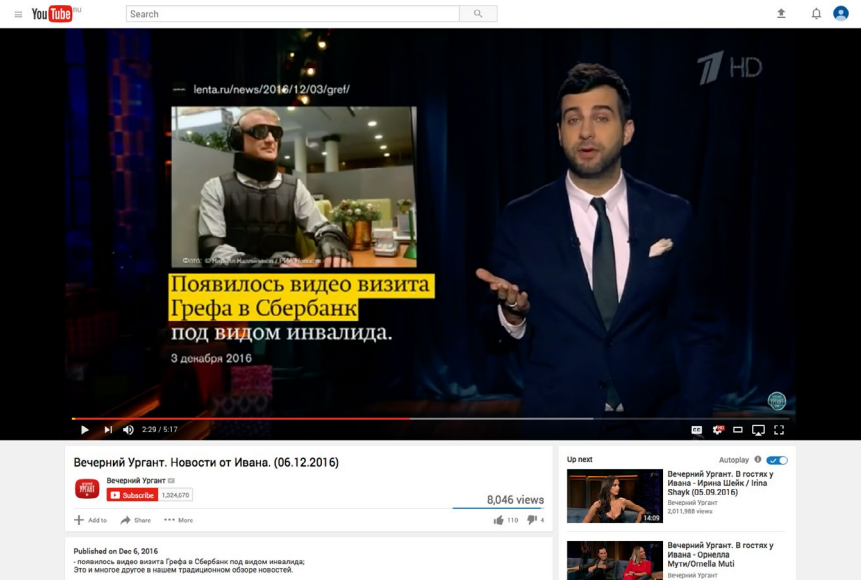
Более **1 200** публикаций
в российских СМИ

130 публикаций
в мировых СМИ

40 000 постов
в соцсетях



...и даже один мультфильм



ВОЙТИ Регистрация

12 АПРЕЛЯ, СРЕДА

12.12.2016, 11:56

Коротко

Число жертв теракта в Санкт-Петербурге возросло до 14

Владимир Путин: уровень доверия между Россией и США деградировал

Грузия отказалась от закупок газа у «Газпрома» до конца года

Песков не исключает возможности встречи Путина и Тиллерсона

Прокуратура потребовала убрать теплоход «Валерий Брюсов» с Крымской набережной в Москве

Сергей Лавров призвал не допустить рецидивов удара США по Сирии

Суд не смог сформировать коллегию по делу «приморских партизан»

Польша, Литва, Латвия и Эстония планируют общественные слушания по Nord Stream 2

Совет федерации призвал парламенты мира осудить действия США в Сирии

Великобритания может потерять крупные космические контракты

ГАЗЕТА

ПРИЛОЖЕНИЯ

ВЛАСТЬ

ДЕНЬГИ

ОГОНЁК

WEEKEND

НАУКА

РЕГИОНЫ

УК

FM93.6

КАРТОТЕКА

БАНКРОТСТВА

КОНФЕРЕНЦИИ

ПОДПИСКА

ФОТОАГЕНТСТВО

АКАДЕМИЯ

СЛУШАТЬ РАДИО

ПОИСК ПО САЙТУ

СТРАНА

МИР

ЭКОНОМИКА

БИЗНЕС

ФИНАНСЫ

НЕДВИЖИМОСТЬ

КУЛЬТУРА

СПОРТ

HI-TECH

АВТО

СТИЛЬ

Герман Греф лично прорекламлировал сервис Сбербанка для инвалидов

Президент и председатель правления Сбербанка Герман Греф использовал симулирующий инвалидность костюм для испытания сервисов для людей с ограниченными возможностями. Ряд СМИ сообщают, что менеджер «под видом инвалида» попытался получить кредит в «Сбербанке». Однако на самом деле мероприятие было запланированным и прошло в присутствии сотрудников

ВОЙТИ в Мое Ленту

17.24, 6 декабря 2016

Человек в костюме

Зачем Герман Греф примерил на себя роль людей с инвалидностью

Два взгляда на одну систему

Планы по...

главное

Россия

Ир

ивший СССР

финансы

изнес

илые структуры

аука и техника

ультура

порт

интернет и СМИ

енности

утешствия

з жизни

отор

ом

таты

илен

идео

нения

пейсульты

Тоиск

18+

Герман Греф в специализированном костюме

Фото: Антон Новодережкин / ТАСС

В пятницу, 2 декабря, руководитель Сбербанка Герман Греф пришел в одно из отделений в костюме, ограничивающем движения, и попытался получить

ПОСЛЕДНИЕ НОВОСТИ

12:31 Путин констатировал ухудшение отношений России и США при Трампе

13:05 Москвичей предупредили о мокром снеге с грозой и градом

13:58 Песков отреагировал на идею разрешить полицейским стрелять по толпе

13:55 В Подмоскowie нашли коттедж за девять миллиардов рублей

12:52 В Кремле прокомментировали призывы дистанцироваться от Асада

12:52 Грузия отказалась от российского газа

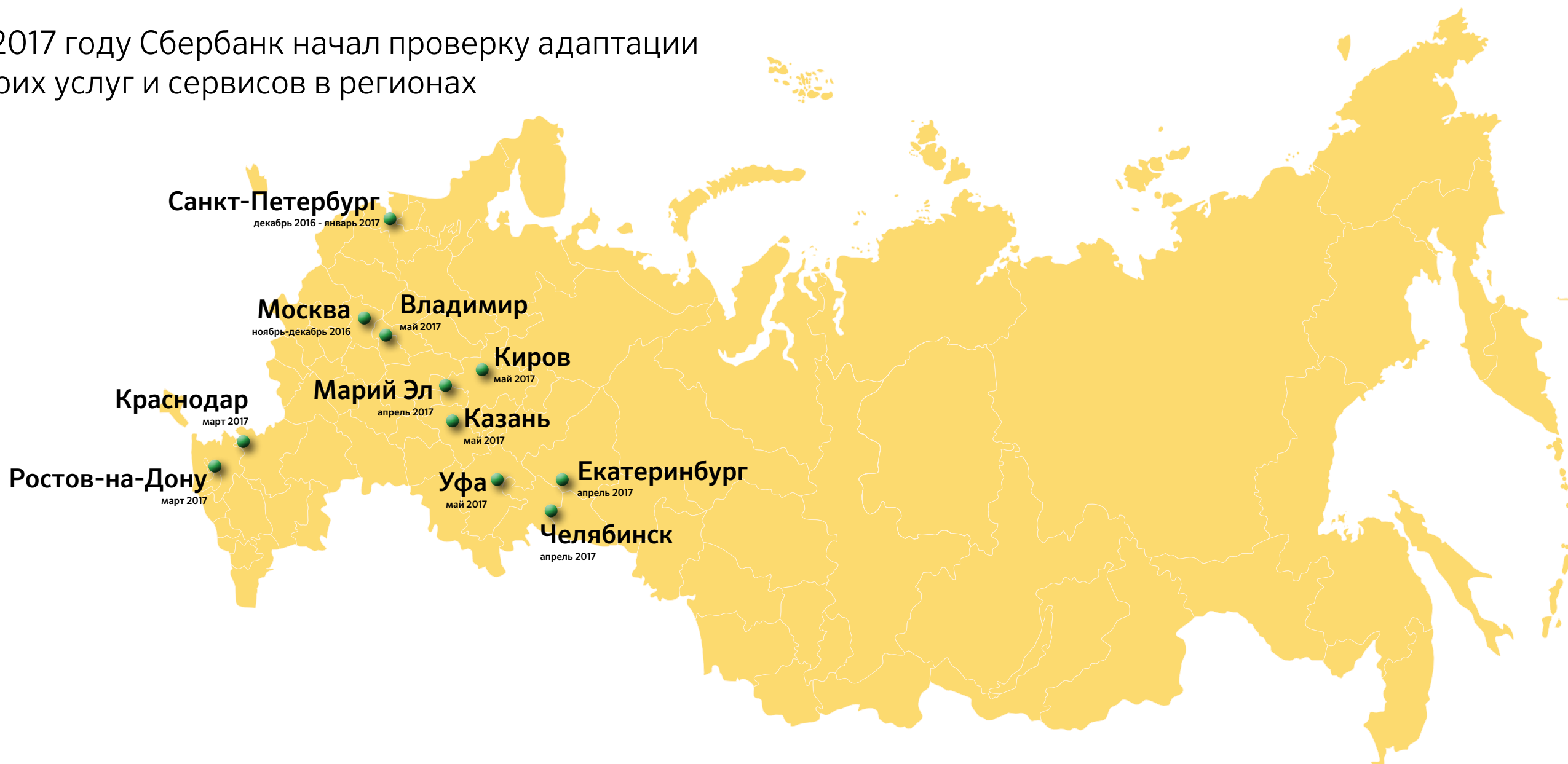
13:49 Министр культуры Украины раскритиковал Дорна за слова о «соре» Москвы и Киева

Сокращайте расходы на работу автопарка:

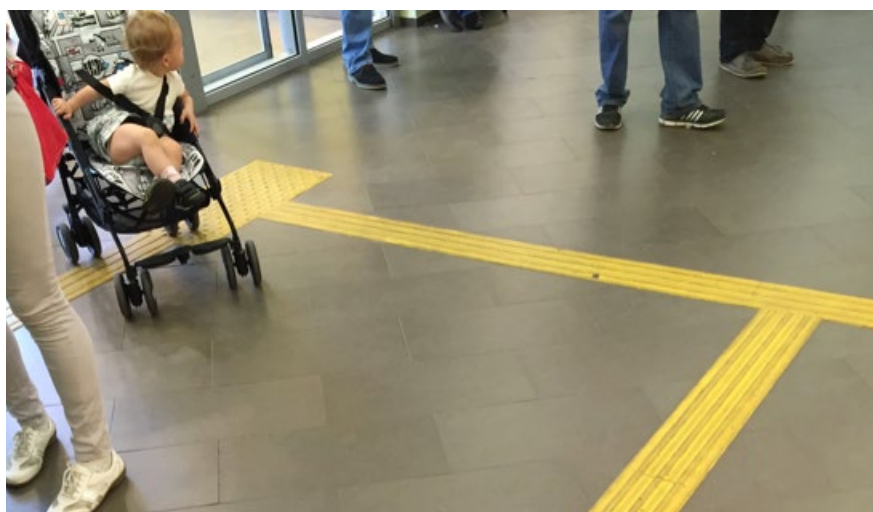


Федеральный тур

В 2017 году Сбербанк начал проверку адаптации своих услуг и сервисов в регионах



Экосистема продуктов и сервисов Сбербанка для клиентов с инвалидностью, построенная с чутким вниманием к их жизненным сценариям и потребностям



37%

офисов адаптировано под нужды людей с особыми потребностями

9 808

банкоматов с азбукой Брайля

банкоматов расположены на более низком уровне

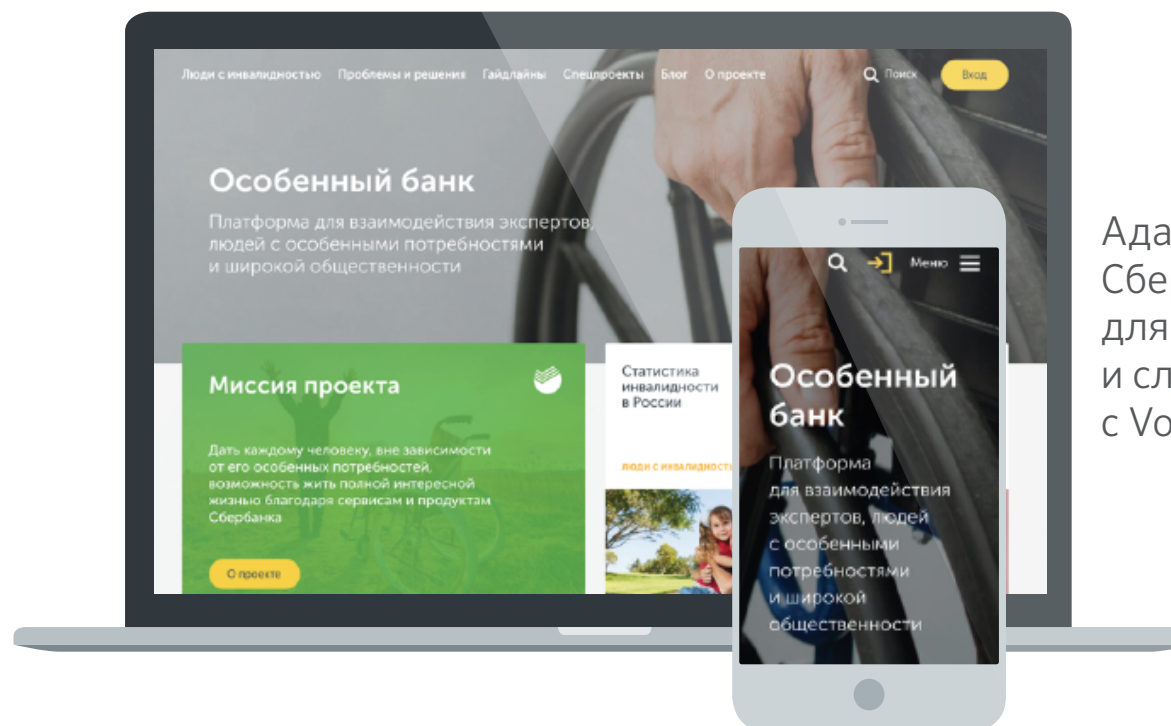
16 856

работников с инвалидностью в Сбербанке

1 063

3 200

банкоматов с аудиовыходом

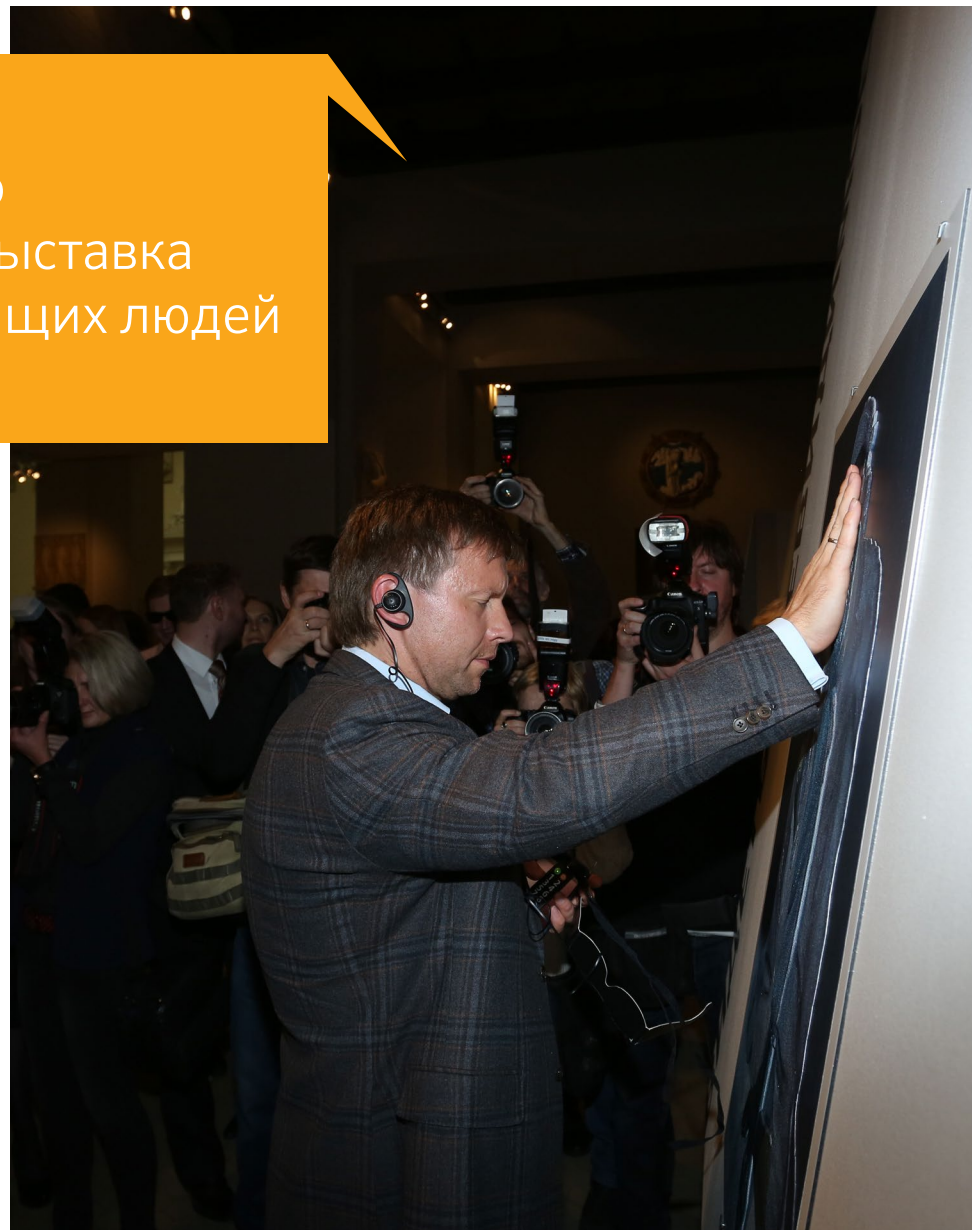


Адаптация Сбербанк онлайн для незрячих и слабовидящих с Voiceover

Видеть невидимое

Совместный проект
Сбербанка и Пушкинского
музея – первая в России выставка
для незрячих и слабовидящих людей
«Видеть невидимое»

Тактильные
копии мировых
шедевров
из собрания
Пушкинского
музея.



Спасибо
за внимание!

Инклюзивные проекты Сбербанка